

Evénements 2025

Visit Gembloux

et son entité



Visit
GEMBLoux

Office du tourisme de Gembloux
www.visitgembloux.be



Baladez-vous !

Découvrez nos balades coups de coeur pour le début du printemps !

Mars

| L | M | M | J | V | S | D |
|----|----|----|----|----|----|----|
| | | | | | 1 | 2 |
| 3 | 4 | 5 | 6 | 7 | 8 | 9 |
| 10 | 11 | 12 | 13 | 14 | 15 | 16 |
| 17 | 18 | 19 | 20 | 21 | 22 | 23 |
| 24 | 25 | 26 | 27 | 28 | 29 | 30 |
| 31 | | | | | | |



Bois de Grand-Leez :

- ✓ Distance : 3,3 km
- ✓ Départ : Rue d'Aïsche en Refail 70 - 5031 Grand-Leez



De Gembloux à Corroy :

- ✓ Distance : 12 km
- ✓ Départ : Rue Sigebert, 1 Gembloux



Balade des six châteaux en vélo :

- ✓ Distance : 30 km
- ✓ Départ : Rue du Château de Corroy-le-Château



Rejoignez la grande **chasse aux œufs** à Gembloux ! Une activité conviviale à ne pas manquer en **mars**. (information sur le site www.gembloux.be)

Le **Carnaval** de Gembloux vous donne rendez-vous le 23 mars !

Deux événements incontournables organisés par la Ville de Gembloux.

Plus d'informations sur www.gembloux.be.

nos balades



Auto Rétro

Avril

| L | M | M | J | V | S | D |
|----|----|----|----|----|----|----|
| | 1 | 2 | 3 | 4 | 5 | 6 |
| 7 | 8 | 9 | 10 | 11 | 12 | 13 |
| 14 | 15 | 16 | 17 | 18 | 19 | 20 |
| 21 | 22 | 23 | 24 | 25 | 26 | 27 |
| 28 | 29 | 30 | | | | |

DÉCOUVREZ L'UNIVERS DES VÉHICULES ANCIENS !

Dimanche 13 avril, de 13h à 16h, plongez dans un univers rétro : **voitures** de collection, motos mythiques et cyclomoteurs d'époque vous attendent dans le cadre de **l'abbaye** de Gembloux !

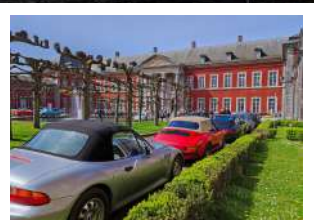
Cet événement **caritatif**, organisé en partenariat avec le Télévie et les Restos du Cœur de Gembloux, est bien plus qu'une exposition. C'est une occasion de se rassembler, de partager des moments **inoubliables** et de soutenir deux belles causes.

Rejoignez-nous et vivez une journée mémorable !

37E RENCONTRE DES ARTISTES GEMBLUTOIS

La 37e édition de cet événement **artistique** se tiendra du 29 mars au 6 avril 2025 à la Faculté agronomique de Gembloux. Plus de 70 artistes et **artisans** gemblutois, amateurs et professionnels, **exposeront** leurs créations variées : peintures, sculptures, photographies, joilleries, vitraux, etc.

Les informations suivront sur le site de la Ville www.gembloux.be



Festibière de Gembloux

Avril

| L | M | M | J | V | S | D |
|----|----|----|----|----|----|----|
| | 1 | 2 | 3 | 4 | 5 | 6 |
| 7 | 8 | 9 | 10 | 11 | 12 | 13 |
| 14 | 15 | 16 | 17 | 18 | 19 | 20 |
| 21 | 22 | 23 | 24 | 25 | 26 | 27 |
| 28 | 29 | 30 | | | | |

DES NOUVEAUTÉS POUR CETTE ÉDITION DU FESTIBIÈRE EN AVRIL !

Amateurs de bières artisanales, de musique et de bonne ambiance, le Festibière revient en force pour une nouvelle édition encore plus **festive** ! Cette année, l'événement prend des allures de **festival** à ciel ouvert, combinant découvertes **brassicoles**, animations et convivialité.

Festibière, c'est : des brasseurs passionnés, des food trucks **gourmands**, une scène ouverte, une ambiance festive avec DJ et karaoké, des **dégustations** inédites et des animations pour toute la famille !

Rendez-vous les 25,26 et 27 avril au Parc d'Épinal à Gembloux

Retrouvez les informations sur notre site web.



 Parc d'Épinal à Gembloux

 www.visitgembloux.be



La Médiévale

de Corroy-le-Château

Mai

| L | M | M | J | V | S | D |
|----|----|----|----|----|----|----|
| | | | 1 | 2 | 3 | 4 |
| 5 | 6 | 7 | 8 | 9 | 10 | 11 |
| 12 | 13 | 14 | 15 | 16 | 17 | 18 |
| 19 | 20 | 21 | 22 | 23 | 24 | 25 |
| 26 | 27 | 28 | 29 | 30 | 31 | |

PLONGEZ AU CŒUR DU MOYEN ÂGE LORS DE LA MÉDIÉVALE DE CORROY-LE-CHÂTEAU !

Après une édition reportée en raison de la météo, Visit Gembloux est plus déterminé que jamais à faire revivre cette **grande médiévale** !

Plongez dans l'histoire avec des **combats** épiques, laissez-vous captiver par un spectacle de feu et vibrez au son des concerts médiévaux, le tout dans le cadre majestueux du **château** de Corroy, véritable joyau de la région.

Une expérience inoubliable vous attend, offrant une **immersion** totale pour petits et grands !

Ne manquez pas cet événement d'exception, véritable voyage dans le temps, les 24 et 25 mai 2025 !

Réservez vos tickets dès maintenant sur notre site internet ! www.visitgembloux.be

Réservez vos tickets ! ↘



📍 Château de Corroy-le-Château

🎫 Réservation : www.visitgembloux.be

Le marché

Provençal

Juin

| L | M | M | J | V | S | D |
|----|----|----|----|----|----|----|
| | | | | | | 1 |
| 2 | 3 | 4 | 5 | 6 | 7 | 8 |
| 9 | 10 | 11 | 12 | 13 | 14 | 15 |
| 16 | 17 | 18 | 19 | 20 | 21 | 22 |
| 23 | 24 | 25 | 26 | 27 | 28 | 29 |
| 30 | | | | | | |



EN JUIN, LAISSEZ-VOUS EMPORTER PAR L'AMBIANCE ENSOLEILLÉE DU SUD DE LA FRANCE LORS DU MARCHÉ PROVENÇAL À GEMBOUX.

Envie d'un voyage au cœur du sud de la France sans quitter Gembloux ?

Du 27 au 29 juin, le marché provençal revient pour vous régaler sous les rayons dorés d'un soleil **méditerranéen**. Laissez-vous séduire par les saveurs authentiques, les parfums envoûtants et l'ambiance **conviviale** de ce rendez-vous gourmand.

Et quel meilleur décor que l'abbaye de Gembloux ? Ce cadre exceptionnel sublimerait vos découvertes, entre éclats de rire, **dégustations** et rencontres chaleureuses avec les exposants.

Venez vivre un moment sous le soleil, en famille ou entre amis.

 Abbaye de Gembloux

 www.visitgembloux.be

Visitez

L'abbaye de Gembloux

Juillet

| L | M | M | J | V | S | D |
|----|----|----|----|----|----|----|
| | 1 | 2 | 3 | 4 | 5 | 6 |
| 7 | 8 | 9 | 10 | 11 | 12 | 13 |
| 14 | 15 | 16 | 17 | 18 | 19 | 20 |
| 21 | 22 | 23 | 24 | 25 | 26 | 27 |
| 28 | 29 | 30 | 31 | | | |

DURANT L'ÉTÉ, DES DATES DE VISITES SONT PRÉVUES ! RESERVEZ MAINTENANT !

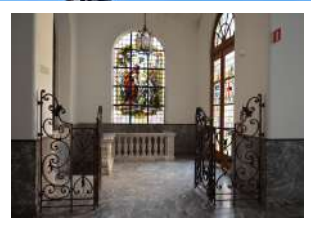
Envie de découvrir l'ancienne abbaye **bénédictine** avec un **guide** passionné ?

Explorez ce site millénaire en vous promenant dans son palais, son **cloître** et ses jardins. Plongez dans l'histoire fascinante de l'abbaye, de sa fondation à son occupation récente par la **Faculté** de Liège.

Réservez dès maintenant votre place à l'Office du tourisme de Gembloux pour seulement 5€/personne !

Dates des visites : 12/07, 20/07, 9/08, 17/08 à 14h00

Pour plus d'informations, contactez-nous par téléphone au 081/62 69 60 ou par courriel à info@visitgembloux.be



Réservez votre place!



GEMBLOUX

Plage

Juillet

| L | M | M | J | V | S | D |
|----|----|----|----|----|----|----|
| | 1 | 2 | 3 | 4 | 5 | 6 |
| 7 | 8 | 9 | 10 | 11 | 12 | 13 |
| 14 | 15 | 16 | 17 | 18 | 19 | 20 |
| 21 | 22 | 23 | 24 | 25 | 26 | 27 |
| 28 | 29 | 30 | 31 | | | |

PLAGE, SOLEIL ET PARASOL À GEMBLOUX !

Le mois de juillet annonce le lancement de Gembloux Plage, une initiative orchestrée par la **JCI de Gembloux** pour créer un espace de convivialité et de rencontres au cœur de la ville.

Venez profiter d'une ambiance **estivale** avec du sable blanc, des transats et des palmiers, pour une **évasion** à deux pas de chez vous. Rendez-vous du 10 au 20 juillet !

Informations : <https://www.jcigembloux.be/>



📍 Parc d'Épinal à Gembloux

🌐 www.visitgembloux.be

Informations



Braderie de Gembloux

Août

| L | M | M | J | V | S | D |
|----|----|----|----|----|----|----|
| | | | | 1 | 2 | 3 |
| 4 | 5 | 6 | 7 | 8 | 9 | 10 |
| 11 | 12 | 13 | 14 | 15 | 16 | 17 |
| 18 | 19 | 20 | 21 | 22 | 23 | 24 |
| 25 | 26 | 27 | 28 | 29 | 30 | 31 |

RETROUVEZ LA BRADERIE-BROCANTE DE GEMBOUX !

Venez profiter de cet événement **incontournable** du 1er au 3 août 2025 dans le centre-ville, organisé par l'UIG.

Pour ne rien manquer, consultez l'agenda en ligne sur www.gembloux.be !



Gembloux

www.visitgembloux.be

Vélorneau à Gembloux

Septembre

| L | M | M | J | V | S | D |
|----|----|----|----|----|----|----|
| 1 | 2 | 3 | 4 | 5 | 6 | 7 |
| 8 | 9 | 10 | 11 | 12 | 13 | 14 |
| 15 | 16 | 17 | 18 | 19 | 20 | 21 |
| 22 | 23 | 24 | 25 | 26 | 27 | 28 |
| 29 | 30 | | | | | |

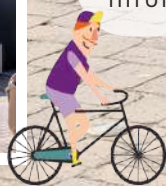
PÉDALEZ DE VILLAGE EN VILLAGE AU RYTHME DU VÉLORNEAU !

Le Vélorneau revient avec enthousiasme pour l'année 2025 !

Montez en selle et suivez un **itinéraire** balisé, de village en village. Vous découvrirez notre **patrimoine**, les **paysages** pittoresques de la vallée de l'Orneau, et bien d'autres surprises. Rendez-vous le 14 septembre pour une journée inoubliable !

LES JOURNÉES DU PATRIMOINE

Rendez-vous les 13 & 14 septembre pour les Journées du Patrimoine ! Le thème de cette année est : le patrimoine **gourmand** ! Informations prochainement.



Inscrivez-vous !



LE TOUR

Saint-Guibert

Septembre

| L | M | M | J | V | S | D |
|----|----|----|----|----|----|----|
| 1 | 2 | 3 | 4 | 5 | 6 | 7 |
| 8 | 9 | 10 | 11 | 12 | 13 | 14 |
| 15 | 16 | 17 | 18 | 19 | 20 | 21 |
| 22 | 23 | 24 | 25 | 26 | 27 | 28 |
| 29 | 30 | | | | | |

AVEC LE WALLY GAT ROCK, RETROUVEZ LE CÉLÈBRE TOUR SAINT-GUIBERT !

Le 27 septembre, retrouvez le **célèbre** Tour Saint-Guibert. Des animations diverses seront proposées comme des prestations musicales, des danses **folkloriques** avec la participation des Géants,...

C'est l'occasion de saluer les comités de quartier, les responsables des chapelles ainsi que les **lieux** de passage qui accueillent le Tour.

Des collations seront offertes à certaines haltes. Lorsque tombera la nuit, le **cortège** poursuivra sa route aux flambeaux.

Retrouvez ces moments incontournables dans l'agenda en ligne sur www.gembloux.be.



Fête de la Saint-Hubert

Novembre

| L | M | M | J | V | S | D |
|----|----|----|----|----|----|----|
| | | | | | 1 | 2 |
| 3 | 4 | 5 | 6 | 7 | 8 | 9 |
| 10 | 11 | 12 | 13 | 14 | 15 | 16 |
| 17 | 18 | 19 | 20 | 21 | 22 | 23 |
| 24 | 25 | 26 | 27 | 28 | 29 | 30 |

UNE JOURNÉE DE TRADITION À GEMBOUX

Le 9 novembre, plongez dans une journée de **tradition** et de spiritualité à l'abbaye de Gembloux pour la **célébration** de la Saint-Hubert.

Participez à la bénédiction des chevaux et des animaux domestiques en **l'honneur** de ce saint patron.


Un **photographe** sera présent pour immortaliser l'événement !


Rendez-vous à 11h30 à l'abbaye de Gembloux.

Plus de détails sur les activités et horaires à venir.



© DcéMoy

 Abbaye de Gembloux

 www.visitgembloux.be

Les Journées

de la Coutellerie

Novembre

| L | M | M | J | V | S | D |
|----|----|----|----|----|----|----|
| | | | | | 1 | 2 |
| 3 | 4 | 5 | 6 | 7 | 8 | 9 |
| 10 | 11 | 12 | 13 | 14 | 15 | 16 |
| 17 | 18 | 19 | 20 | 21 | 22 | 23 |
| 24 | 25 | 26 | 27 | 28 | 29 | 30 |

DU LOCAL ET DE L'ARTISANAL AU RENDEZ-VOUS !




Passionnés de **coutellerie**, ne manquez pas les Journées de la Coutellerie à Gembloux les 8 & 9 novembre !


Rencontrez des **artisans** talentueux et découvrez **l'art** ancestral des couteliers : forge, aiguisage, façonnage... Des lames d'exception vous attendent !

Cette année encore, l'événement se tiendra au Centre Sportif de l'Orneau.



© At Choum

 Centre Sportif de l'Orneau

 www.visitgembloux.be



Envie de prolonger votre visite ? On a tout prévu pour vous !

Abbaye de Gembloux

Visite à la demande tout au long de l'année.
5€/personne (min 10 personnes)

Centre-ville de Gembloux

Visite à la demande tout au long de l'année.
5€/personne (min 10 personnes)

Cocoatree

Durée : 1h avec visite de l'atelier, puis découverte des épices et dégustation de quelques pralines.
Tarif : 15€/personne
Dates : sur demande pendant les heures d'ouverture pour tout groupe de 6 à 12 personnes
0472/31.19.04 / genevieve@cocoatree.be

Château de Corroy-le-Château

Visites : Réservation tout au long de l'année pour un minimum de 18 personnes

Individuel : Adulte : 12€ / Enfant (6-10 ans) : 6€ / Senior : 12€

Groupe (10 et+) : Adulte : 9€ / Enfant : 5€ / Senior : 8€

Le château de Corroy est ouvert au public :
Tous les dimanches et jours fériés du 1er mai au 30 septembre, mais aussi tous les samedis de juillet et d'août durant la même période.

De 10 à 12 h et de 14 à 18h.

Site web : www.corroy-le-chateau.be



Récapitulatif

des visites

Brasserie de Bertinchamps (groupe)

Visite guidée sur réservation tout au long de l'année

- Minimum 10 personnes sur réservation
- 6€ par personne, inclus un galopin de dégustation
- Rue Bertinchamps 4 - 5030 Gembloux

Brasserie Bertinchamps (individuel)

- Sur réservation : samedi et dimanche
- 081 87 85 28 - info@bertinchamps.be - bientôt via un nouveau lien directement sur le site
- 6€ par personne, inclus un galopin de dégustation
- Rue Bertinchamps 4, - 5030 Gembloux

Exit 11 : Château de Petit-Leez

- Le centre d'art, la terrasse et le parc sont accessibles gratuitement au public le jeudi et vendredi de 14h à 18h et le samedi et dimanche de 11h à 18h. (visites guidées sur demande).
- info@exit11.be



À bientôt, chez Visit Gembloux !

GEMBLOUX, ENTRE PATRIMOINE ET NATURE !

Vous souhaitez en apprendre plus sur Gembloux?

Une seule adresse ! www.visitgembloux.be

Horaires d'ouverture de notre bureau d'accueil :

1er mars au 30 septembre :

Ouvert du lundi au vendredi de 9h00 à 16h30

Samedi et dimanche de 10h à 16h00

1er octobre au 29 février :

Ouvert du lundi au vendredi de 9h00 à 16h00

Samedi de 10h00 à 16h00

Copyright: Visit Gembloux, At Choum, OcéMoy photography, Stéphanie Lefèvre, Denis Closon, Agrophot.



📍 Gembloux

✉ info@visitgembloux.be

☎ 081/62.69.60

📍 Rue Sigebert, 1 - 5030 Gembloux

🌐 www.visitgembloux.be

