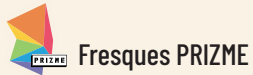


# Visit GEMBLOUX

ENTRE PATRIMOINE & NATURE



- 01\_ Gare de Gembloux
- 02\_ Atrium 57
- 03\_ Beffroi
- 04\_ Eglise Saint-Guibert
- 05\_ Abbaye de Gembloux
- 06\_ Brasserie Gembloux\_beer
- 07\_ Château du Bailli
- 08\_ Académie de musique
- 09\_ Administration communale
- 10\_ Remparts médiévaux
- 11\_ Chapelle Dieu

- A\_ Fresque de la Bibliothèque  
*Jelly Fish*
- B\_ Fresque de l'Académie  
*Jean-Luc Moerman*
- C\_ Fresque Le Ressort  
*Malpegados*
- D\_ Fresque de la Faculté  
*Noir Artist*
- E\_ Fresque Le Lavoir  
*Orlando Kintero & Samuel Idmtal*
- F\_ Fresque Coutellerie  
*Takir*
- G\_ Fresques de la Gare  
*Rébecca Moreau Zieba et ZSHY*



ZOOM ABBAYE DE GEMBLOUX





Visit Gembloux

Wallonia VISIT



Week-end et jours fériés : 9h-19h, l'extérieur.  
Attention à respecter le lieu d'étude.

Semaine : 9h-21h, l'intérieur & l'extérieur.

### Ouverture de l'abbaye/Faculté

Rue Sigebert, 3 - 5030 Gembloux  
+32 (0) 81 62 69 66 | info@terracuriosa.be  
www.terracuriosa.be | @terracuriosa

### Terra Curiosa

Rue Sigebert, 1 - 5030 Gembloux  
+32 (0) 81 62 69 60 | info@visitgembloux.be  
www.visitgembloux.be | @visitgembloux

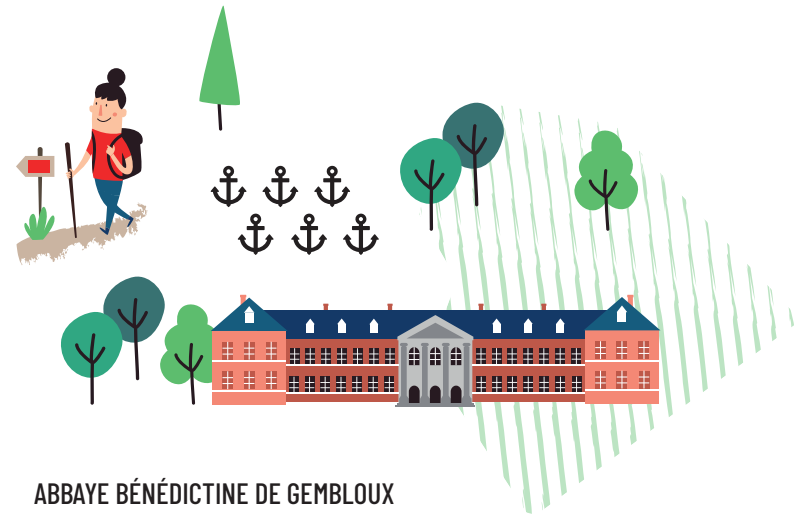
### Visit Gembloux

RENSEIGNEZ-VOUS



## FLÂNEZ AVEC LE MONDE QUI VOUS ENTOURE...

- Partez à l'aventure depuis l'Office du Tourisme avec nos **balades pédestres**, offrant des itinéraires de **5 à 20 km**. Explorez des trésors tels que le Château de Corroy, la fascinante Réserve Naturelle de l'Escaille, les charmantes venelles médiévales, et bien d'autres surprises. Une expérience enrichissante à chaque pas !
- Explorez les environs de Gembloux à vélo avec nos agréables **balades cyclistes** de **20 à 55 km**. Parcourez les campagnes locales ainsi que les communes avoisinantes. Admirez les majestueux châteaux, contemplez les vastes campagnes environnantes, et découvrez le charme du moulin de Grand Leez. Une aventure à deux roues inoubliable vous attend !



### ABBAYE BÉNÉDICTINE DE GEMBOUX

La Faculté Agro-Bio Tech de Gembloux repose dans l'enceinte de l'Abbaye bénédictine, érigée au X<sup>e</sup> siècle et reconstruite au XVIII<sup>e</sup> siècle après un incendie. Explorez ce domaine pour découvrir son cloître, son cellier, son arboretum et d'autres trésors.



# Visit GEMBOUX

ENTRE PATRIMOINE & NATURE

La carte illustrée du centre-ville de Gembloux vous transporte dans un monde médiéval riche en histoire. Parcourez les ruelles de ce bourg qui a traversé les siècles, marqués par les guerres, l'industrie, et d'autres transformations.

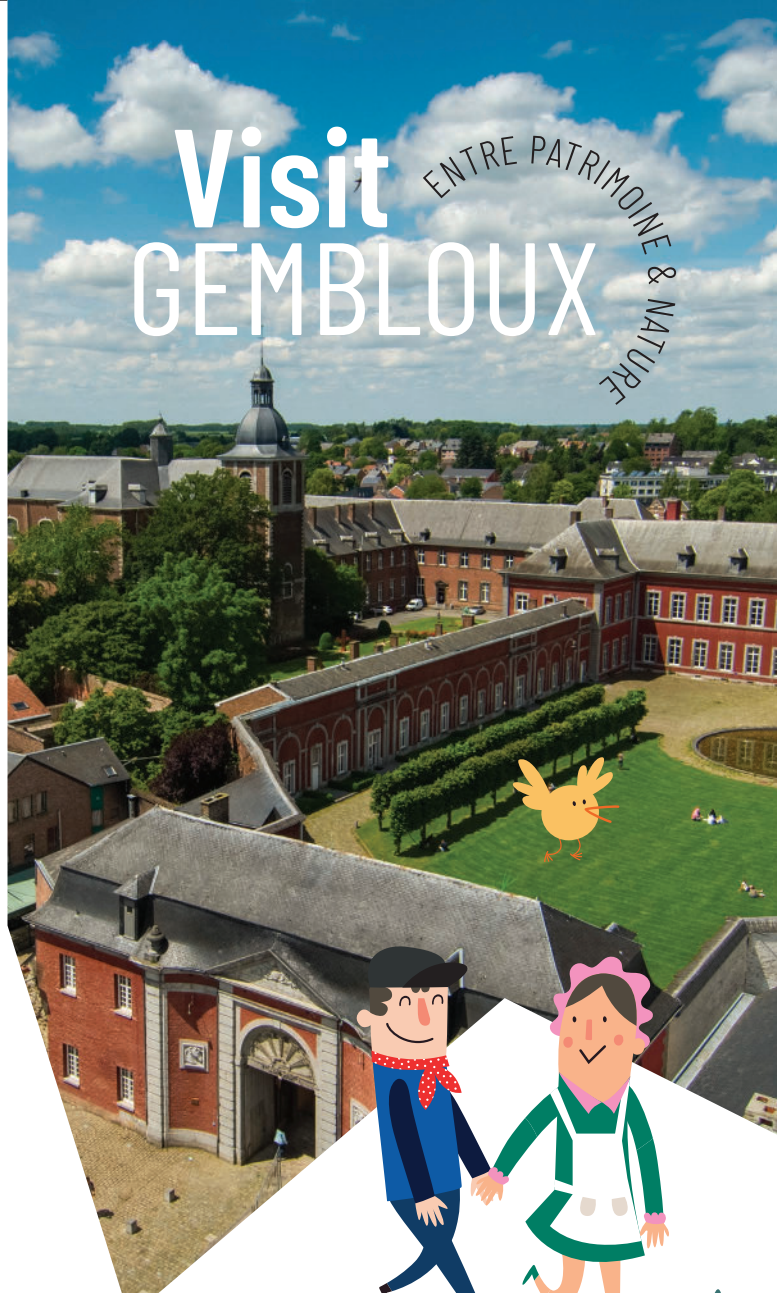
Explorez le cœur historique de Gembloux, où l'abbaye séculaire raconte son histoire, le beffroi domine le paysage, et les charmantes boutiques invitent à une expérience shopping unique. Une immersion culturelle et commerciale au cœur de la beauté belge. Pour ne rien rater, parcourez notre site internet : [www.visitgembloux.be](http://www.visitgembloux.be)



Projet artistique apparu en 2019, des artistes venus du monde entier sont venus peindre des fresques aux quatre coins du centre-ville de Gembloux. Vous pourrez croiser un rhinocéros peint par un artiste Espagnol ou un monde futuriste représenté par un Colombien.

### COUPELLERIE

L'industrie coutelière de Gembloux s'est développée au XVIII<sup>e</sup> siècle à partir de noyaux familiaux, chacun ayant son atelier au fond du jardin. Certaines familles ont créé de grandes industries, telle que la Manufacture. Certains reliquats sont encore présents dans l'entité gembloutoise : Eternum, Sibel, atelier Depireux.



# Visit GEMBOUX

ENTRE PATRIMOINE & NATURE



### CENTRE-VILLE



### BEFFROI

Anciennement, cette tour appartenait à l'église paroissiale. Désormais transformée en Beffroi, elle se dresse fièrement au centre de la Ville et se fait entendre par son carillon. Le Beffroi est reconnu au Patrimoine Mondial de l'Unesco. Actuellement, il n'est pas accessible pour cause de rénovation.

