

TERRA  
CURIOSA

## Maison du Tourisme Sambre-Orneau

Rue Sigebert, 3 – 5030 Gembloux  
081 62 69 66  
[info@terracuriosa.be](mailto:info@terracuriosa.be)  
[www.terracuriosa.be](http://www.terracuriosa.be)

GEMBLoux

## Office du Tourisme de Gembloux

Rue Sigebert, 1 – 5030 Gembloux  
081 62 69 60  
[info@visitgembloux.be](mailto:info@visitgembloux.be)

Visit Gembloux

S.O.S.  
112

Crédits photos *Photo credits* : Agrophot, Jean Badot, Joseph Bergans, Denis Closon, Amandine Couvreur, Bernadette Verhasselt.  
Éditeur responsable *Verantwoordelijke uitgever* : Maison du Tourisme Sambre-Orneau  
Partenaires *Partners* : Offices du Tourisme de Floreffe, Gembloux et Jemeppe-sur-Sambre, Syndicats d'Initiative de Sambreville et Sombreffe  
Graphisme *Grafisch ontwerp* : Studio Kiv'la  
Imprimeur *Afdrukken* : Bietlot



Retrouvez le tracé GPX de cette balade  
Navigeer op uw smartphone met de GPX-route



TERRA  
CURIOSA



1

## De Gembloux à Corroy-le-Château

### Van Gembloux naar Corroy-le-Château

Grand-Manil et la Large Eau  
Grand-Manil en 'la Large Eau'



TERRA  
CURIOSA



Distance Afstand  
12 km



Durée Tijdsduur  
2h30



Dénivelé Hoogteverschil  
163 m



Départ Vertrek : Office du Tourisme de Gembloux  
Rue Sigebert, 1 – 5030 Gembloux



La chapelle date de la seconde moitié du 17<sup>e</sup> siècle. Le daisson de Martin Draeck, abbé de Gembloux durant cette période, est encasté dans un mur intérieurement. Sainte Adèle est invoquée pour la guérison des maux d'yeux. Het kapel dateert uit de tweede helft van de 17<sup>e</sup> eeuw. Het wapenschild van Martin Draeck - inderjild de dnt van Gembloux - is ingemetseld in een binnenmuur. De heilige tegen Don Juan van Costenrijk te herdenken. De geuzen waren de opstandelingen in de Spaanse Nederlanden. Het grote Christusbeeld aan het kruis dateert uit de 16<sup>e</sup> eeuw.

## 5 Chapelle Sainte Adèle



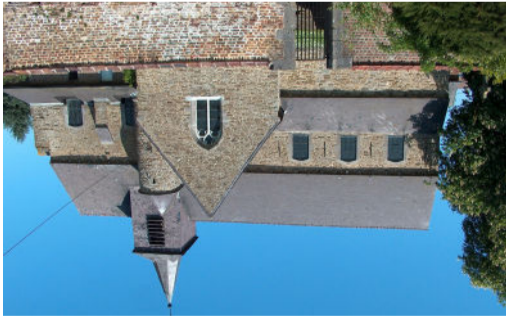
Construit en style roman au début du 13<sup>e</sup> siècle, cet édifice subira des modifications jusqu'au 18<sup>e</sup> siècle. Divers éléments sont à voir à l'intérieur : expositorium, statues, fonds baptismaux, etc. Deze kerk werd gebouwd in Romaanse stijl aan het begin van de 13<sup>e</sup> eeuw, maar onderging veranderingen tot in de 18<sup>e</sup> eeuw. De kerk maakte deel uit van de abdij van Floreffe. Binnenin zijn tal van interessante elementen te bewonderen: een expositorium, standbeelden, et Paul. Dit kasteel uit de 19<sup>e</sup> eeuw bevat nog elementen uit de 13<sup>e</sup> eeuw, zo maakte de donjon deel uit van het verdedigingssysteem van het hertogdom Brabant tegen het graafschap Namen. Hetzelfde geldt voor de kapel, die gewijd is aan de heiligen Petrus en Paulus.

## 5 Château de la Tour



À 500 m de l'église se trouve ce château féodal. Bâti sur les plans du Louvre durant le 13<sup>e</sup> siècle, le Château de Corroy est un des seuls témoins subsistant en Belgique d'une résidence princière du Moyen-Âge. Il a toujours été habité depuis sa construction. Dit feodale kasteel ligt op 500 m van de kerk. Het kasteel van Corroy werd in de 13<sup>e</sup> eeuw gebouwd naar overblijfselen in België van een prinselijke residentie uit de middeleeuwen. Sinds het werd gebouwd, is het kasteel altijd bewoond geweest.

## 4 Château de Corroy



En partant de l'Office du Tourisme, vous trouverez rapidement hors du centre pour parcourir les campagnes et lieux-dits jusque Corroy-le-Château pour y découvrir son église ainsi que son château médiéval. Vous reviendrez par un autre village gembloutois, Grand-Manil. Als je de toeristische dienst (Office du Tourisme) verlaat, ben je al snel het centrum uit. Daarna wandel je door de velden en de buurtschappen tot aan Corroy-le-Château, waar je de kerk en het middeleeuwse kasteel ontdekt. Je keert terug via een ander dorp van Gembloux: Grand-Manil.

## 3 Église Saint-Lambert



L'arton est un ruisseau qui servait, au Moyen-Âge, de limite entre le duché de Brabant et le comté de Namur. Cette limite fut contestée pendant des siècles. La Large Eau est un lieu-dit qui vient de l'élargissement prononcé du ruisseau à cet endroit. De Artion is een stroom die in de middeleeuwen de grens vormde tussen het graafschap Namen en het hertogdom Brabant. Die grens werd eeuwenlang betwist. Omdat de stroom duidelijk breder wordt op deze plaats, werd de buurtschap 'la Large Eau' genoemd.

## 2 L'arton et la Large Eau



Cet édifice octogonal de la seconde moitié du 18<sup>e</sup> siècle fut érigé en souvenir de la défaite des Guex (nom des rebelles des Pays-Bas espagnols) contre Don Juan d'Autriche. Le grand Christ en croix date du 16<sup>e</sup> siècle. Deze achthoekige kapel uit de tweede helft van de 18<sup>e</sup> eeuw werd opgericht om de nederlaag van de geuzen tegen Don Juan van Costenrijk te herdenken. De geuzen waren de opstandelingen in de Spaanse Nederlanden. Het grote Christusbeeld aan het kruis dateert uit de 16<sup>e</sup> eeuw.

## 1 Chapelle-Dieu

Grand-Manil et la Large Eau  
Grand-Manil en 'la Large Eau'

## De Gembloux à Corroy-le-Château Van Gembloux naar Corroy-le-Château

1



### Hébergement Accommodatie

- 7 Le Chantclair** - Meublé  
Chaussée de Namur, 97 - 5030 Gembloux
- 8 Au trou perdu** - Chambre d'hôtes  
Rue Charles Jaucot, 4  
5032 Corroy-le-Château

### A proximité

- Hôtel des 3 clés**  
Chaussée de Namur, 17 - 5030 Gembloux
- Ferme de Ferooz** - Gîte  
Chemin Sainte-Anne, 1 - 5030 Gembloux

### Produits locaux et restauration Lokale producten en restauratie

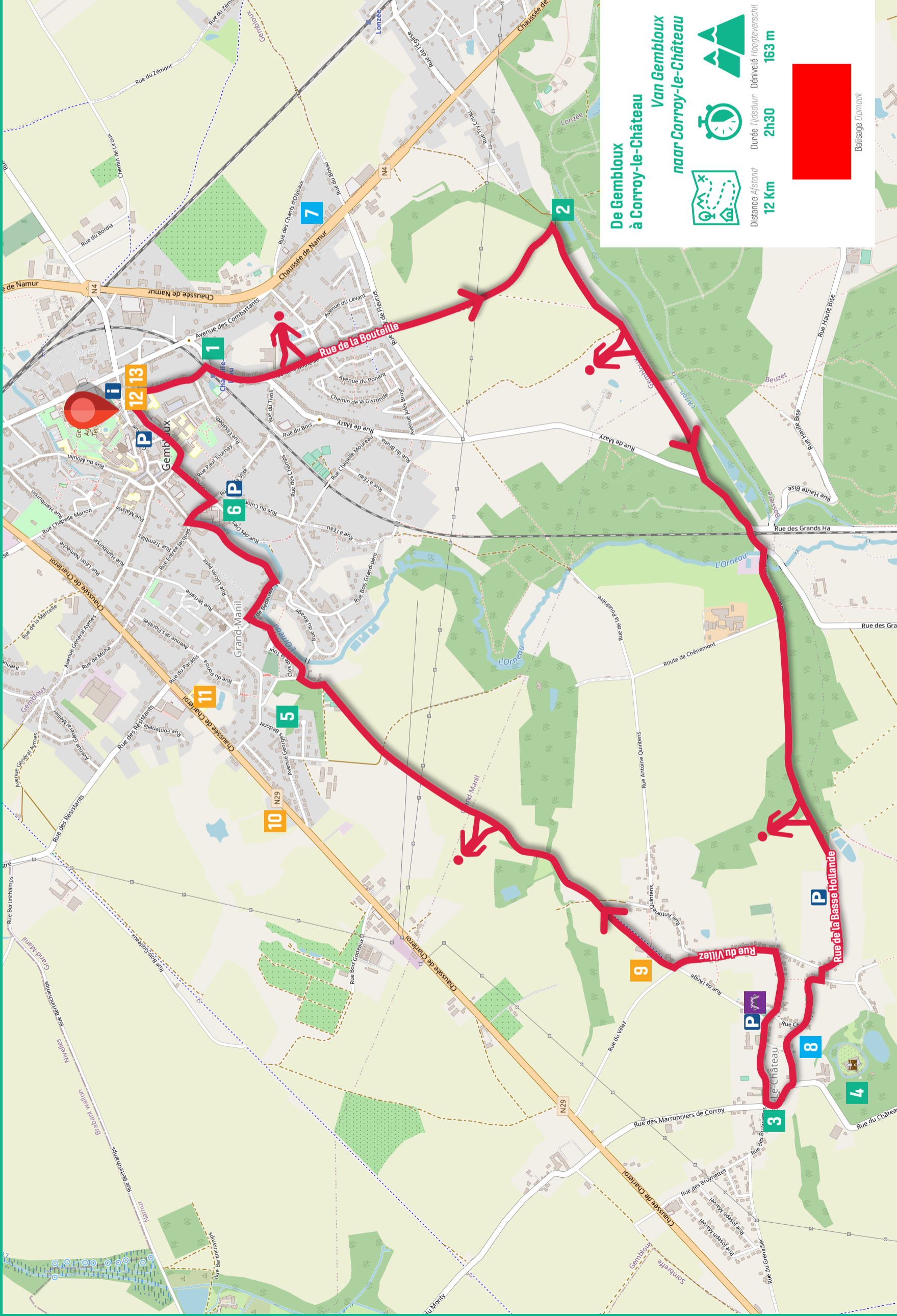
- 9 Ferme du Villez** - Produits de la ferme  
rue de la Gotalle, 4  
5032 Corroy-le-Château
- 10 Dynasty** - Restaurant asiatique  
Chaussée de Charleroi, 206  
5030 Grand-Manil
- 11 Baguettes et Fourchette** - Restaurant  
Chaussée de Charleroi, 201  
5030 Grand-Manil

- 12 L'Estaminet** - Restaurant  
Place Saint-Guilbert, 6 - 5030 Gembloux
- 13 DKLe Gembloux** - Restaurant  
Place Saint-Guilbert, 2 - 5030 Gembloux

### Plusieurs autres restaurants dans le centre-ville de Gembloux

### Espaces de repos Rustplaatsen

- i Office du Tourisme  
Infokantoor**
- P Parking Parking**



### De Gembloux à Corroy-le-Château

### Van Gembloux naar Corroy-le-Château



Distance Afstand

12 Km



Durée Tijdsduur

2h30

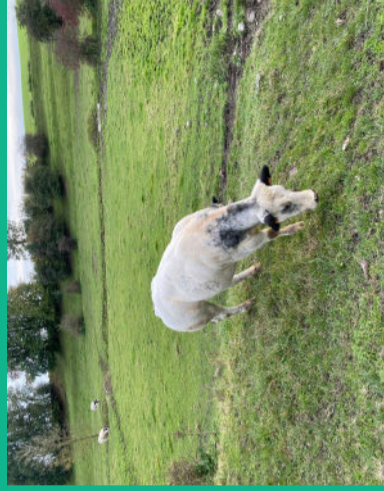
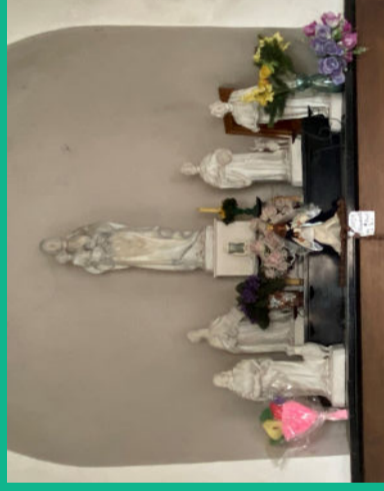


Dénivelé Hoogteverschil

163 m



Balisage Oranack



### Charte du promeneur

Respectons le code de la route  
Respecteer de verkeersregels



Repartons avec nos déchets  
Neem je afval mee



Préserveons la nature  
Bescherm de natuur



N'allumons pas de feu  
Maak geen vuur



Gardons nos chiens en laisse  
Houd je hond aan de lijn



En période de chasse, renseignons-nous  
Informeer je goed tijdens het jachtseizoen

